

# SKOL

## vaktmästaren

Ett forum för dig som jobbar i skolmiljö | Nr.1-2015

**Hälften av alla bränder i skolor är anlagda**

*Läs statistiken i tidningen*

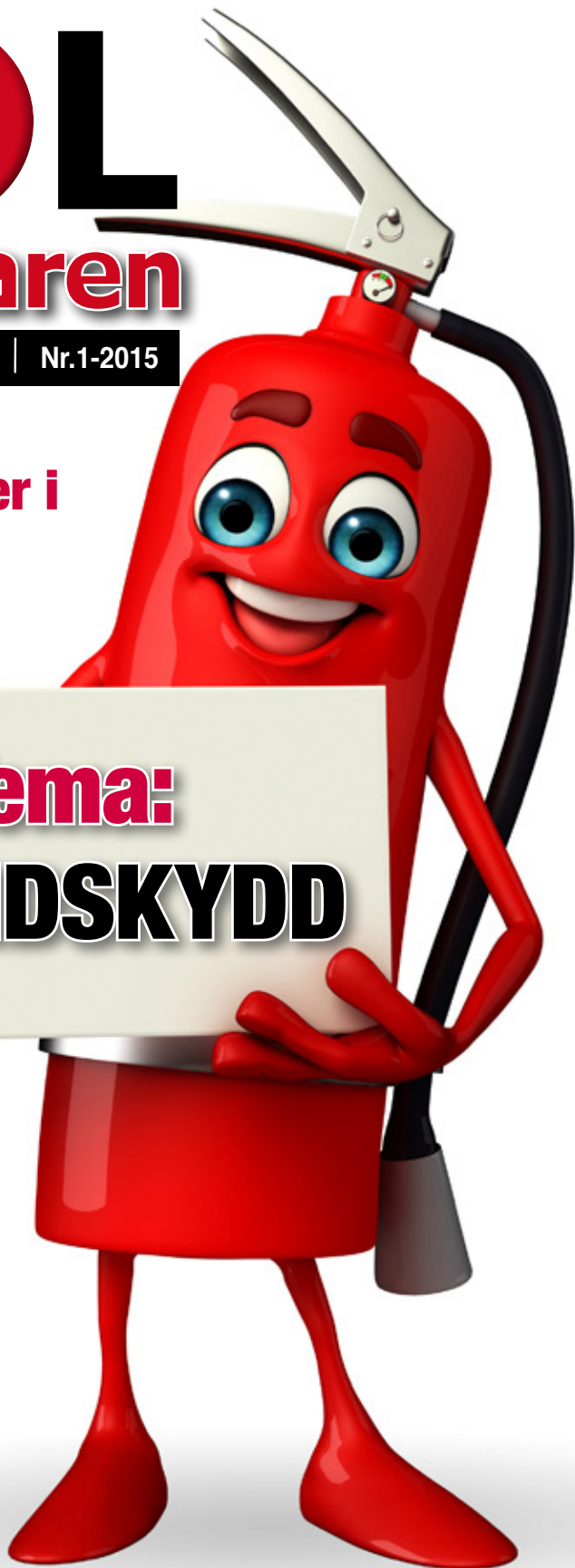
**Tema:**  
**BRANDSKYDD**

**NYHETER i skolans värld**



**Vaktmästarprofilen**

*Brandman och skolvaktmästare*





## *För en inspirerande skolmiljö*

Utbildningsmiljön ska vara varierad och enkel att förändra. För att stimulera och väcka nyfikenhet, för att kunna anpassas till ämne, pedagogik och enskilda elevers behov. Det är från den insikten vi på EFG har utvecklat vårt erbjudande.

# SKOL vaktmästaren

Ett forum för dig som jobbar i skolmiljö

## KONTAKT

Skolvaktmästaren  
Teknikgatan 2  
434 37 Kungsbacka  
Tel. 0300-198 23  
[www.skolvaktmastaren.com](http://www.skolvaktmastaren.com)

## REDAKTION

**Stefan Hemlin**  
[info@skolvaktmastaren.com](mailto:info@skolvaktmastaren.com)

## ANNONSER

**Jenny Nelli**  
[jenny.nelli@skolvaktmastaren.com](mailto:jenny.nelli@skolvaktmastaren.com)

**Anna Wallmoge**  
[anna.wallmoge@skolvaktmastaren.com](mailto:anna.wallmoge@skolvaktmastaren.com)

**Alexander Schönemann**  
[alexander@skolvaktmastaren.com](mailto:alexander@skolvaktmastaren.com)

## UTGIVNING

februari, maj, september, november

## GRAFISK FORM

Tornbergs Reklam

## ORIGINAL & TRYCK:

Hylte Tryck AB

## ANSVARIG UTGIVARE

Stefan Hemlin  
Mediakompaniet väst AB



## Nytt år – nya tag!

Nu har vi lagt 2014 bakom oss med allt vad det innebär. Det är dags att blicka framåt och mot ljusare tider och den underbara våren.

Tidningen som du nu håller i din hand eller om du läser den på nätet [www.skolvaktmastaren.com](http://www.skolvaktmastaren.com) innehåller mycket matnyttig läsning om brandskydd. Redaktionen har besökt två mycket kompetenta personer som har bra koll på skolorna och brandskydd. Vi hoppas att läsarna kommer ha god nytta av vårt tema-reportage som startar på sidan 5.

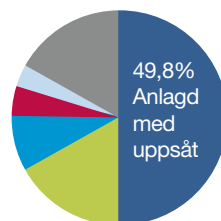
Vi tror också att våra läsare kommer spara denna tidning i sin bokhylla och använda i sitt framtida brandskydds arbete. Vaktmästarprofilen i detta nummer är Håkan Hässelmo som jobbar på Midgårdsskolan och Björkhälls förskola i Röstänga. Läs om hans vardag längre fram i tidningen.

## Redaktionen

## INNEHÅLL



Tema: Brandskydd  
– sid. 5



Statistik brand på skolor  
– sid. 15



Läs om Vaktmästarprofilen på Midgårdsskolan – sid. 18



Den populära tävlingen Annonssjakt är tillbaka - du har chansen att vinna trisslotter – sid. 22

Låga priser



Snabba leveranser



Projektorlampor



Besök [www.projectorlamp.se](http://www.projectorlamp.se) – det lönar sig!

Sammarbetspartners



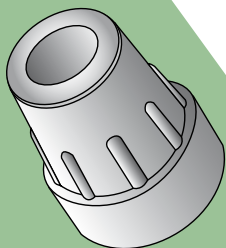
Trygg E-Handel

Certifieringen Trygg E-Handels syfte är att hjälpa dig som konsument välja rätt e-handelsföretag när du



Hitta rätt projektorlamp

1. Välj projektortillverkare
2. Välj projektormodell



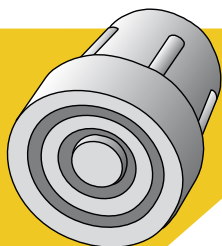
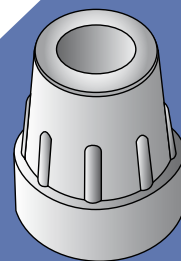
# "Stoltass"

Slitstark stoltass i grått gummi-material, med invändigt ingjuten stålplatta.

Den är mycket lämplig att sätta på stolsben i skolor och andra lokaler för att reducera buller.

Särskilt viktigt för barn med hörselskador!

Dimensioner (invändig diameter) 16, 18, 22 och 25 mm.



ACTIVE  
care

Active Care Sverup AB Tel.031-91 75 25 Fax.031-91 75 05  
info@activecare.se www.activecare.se

# TEMA: Brandskydd i skolan

*Vi har fått möjligheten att träffa beteendevetare Pernilla Alsterlind och brandinspektör Christer Dahlberg från Räddningstjänsten Storgöteborg då vi ville få bättre kunskap om brandskydd i skolan.*



## Bränder är lättare att förebygga än att släcka!

### *Hur ser dina arbetsuppgifter på RSG ut?*

**Pernilla:** Jag är samordnare för förebyggande åtgärder mot anlagd brand, och då framför allt skolbränder. Mitt område innefattar långsiktig planering och titta på olika nya strategier och olika aktiviteter som görs av brandmän.

**Christer:** En normal dag kan det t.ex. vara tillsyn på en skola där jag träffar fastighetsägaren, rektorn, brandskyddsombud och oftast är vaktmästaren med. Planerad tillsyn innefattar både tillsyn enligt lagen om skydd mot olyckor och lagen om brandfarliga och explosiva varor. När vi från Räddningstjänsten kommer ut på tillsynsbesök granskar vi bland annat

skolans systematiska brandskyddsarbete och vi kan även gå runt i verksamheten och göra en stickprovskontroll av brandskyddet och hur bra det systematiska brandskyddsarbetet, med egenkontroller, fungerar i praktiken. Vi kontrollerar även det byggnadstekniska brandskyddet, att de har tillräckligt med brandsläckare samt att utrymningsvägarna inte är blockerade. Jag har även hand om remisshantering från polisen eller andra myndigheter i förebyggande syfte, brandsäkerheten på div. evenemang och jag är tillståndshandläggare för brandfarliga och explosiva varor som fyrverkerier och sprängämnen.

### *Känner du att skolpersonalen är bra utbildad i brandskydds frågor:*

**Pernilla:** Rektorn är ansvarig för brandskyddet på skolan och kan till sin hjälp utse brandskyddsombud. Brandskyddet kan innefatta utbildning av skolpersonal och kunskap om utrymning. Denna person ska se till att övrig skolpersonal får information och utbildning i brandskydd och utrymning. Det är viktigt att alla vet vilken uppgift respektive medarbetare har vid utrymning och var återsamlingsplatsen är. Kunskap om brand- och utrymningslarmet är också en viktig del.

## TEMA: BRAND I SKOLAN

- Jag rekommenderar att all personal på våra skolor och alla elever genomför minst en utrymningsövning varje år. Brandskyddsombudet ska även genom egenkontroller se till att all brandutrustning fungerar som den ska.

- Vi på Räddningstjänsten anser att vaktmästaren på skolan har en viktig roll även då det gäller brandsäkerhet. När vår brandinspektör gör en tillsyn på skolan så är det bra att vaktmästaren är med under rundvandringen för att ta del av brandinspektörens kunskap. Skolan kan även använda sig av ett incidentrapporteringssystem som hjälper dem att upptäcka riskmiljöer för tidiga åtgärder.

### *När en brand startar, hur lång tid tar det innan rummet är övertänt?*

**Christer:** Det beror givetvis på men om det är ett ordinärt rum med bord, stolar och en soffa så kan det gå så fort som 3-5 min om fönster och dörrar är stängda. Så det går fort, mycket fort. Därför är det mycket viktigt att alla på våra skolor vet exakt vad det ska göra vid ett brandtillbud och snabbt kan bege sig till sin uppsamlingsplats.

### *Var startar branden oftast i skolan?*

**Christer:** Många bränder startar utomhus, kvälls- eller nattetid då skolan är larmad och låst. Branden börjar oftast i brännbart material som finns intill fasaden och sprider sig via fasad/takfot, fönster eller



### **RÄDDA**

Rädda liv som är i uppenbar fara, men ut-sätt aldrig dig själv för onödiga risker. Ta dig ut genom att krypa utmed golvet för att undvika den giftiga röken och stäng till det utrymme där det brinner för att minska spridningsrisken.

### **VARNA**

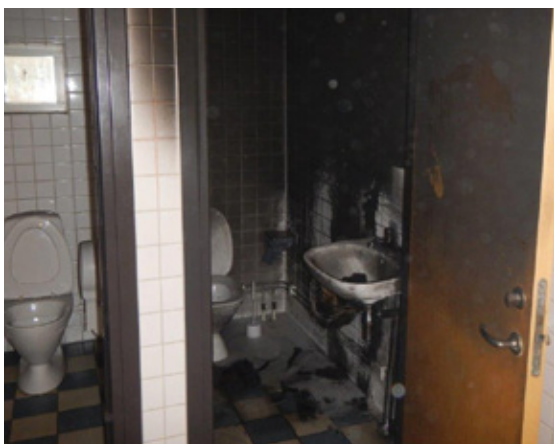
Varna andra som hotas av branden och uppträd lugnt och sansat. Tänk på att barn kan gömma sig under sängar och skåp.

### **LARMA**

Larma genom att utlösa brandlarmet om ett sådant finns eller larma 112.

### **SLÄCK**

Släck branden om du har möjlighet. Spruta på glöden och inte på lågorna. Spruta aldrig på eller omkring strömförande elledningar. Om det brinner i teven; dra ut sladden och släck med vatten. Brinner det i en kastrull ska du kväva den med grytlock, aldrig hälla på vatten.



ventilationskanaler in i skolan. Det kan även handla om lek med eld och användning av fyrverkerier som riktas mot skolan. För några år sedan var det en stor brand på Torslanda skolan på Hisingen. Några ungdomar hade tänt eld på en bil och den rullande in mot skolans fasad. Det slutade med att hela skolan brann ner, vilket är förödande. Som tur var så kom ingen till skada. Bränder på dagtid sker oftast inomhus och då vanligtvis i små utrymmen som toaletter, förråd och överfulla papperskorgar.

**Från vänster:**

Christer Dahlberg,  
Dragan Dragutinovic,  
Magnus Johansson,  
Patric Karlsson,  
Dan Fransson

**Skolan är ju också en samlingsplats på kvällen för många, är detta ett problem i brandhänseende.**

**Christer:** Ja, ibland är det så. Vi har erfarenhet av att det samlas många ungdomar på ett och samma ställe, speciellt på insynsskyddade skolgårdar. De umgås och ibland händer det att de får för sig att börja elda i en papperskorg eller annat brännbart material intill skolan. Kommunens åtgärd är då att förhindra att detta sker igen och det kan innebära att det monteras lampor med starkt ljus på skolgården eller installeras kameror för övervakning av vissa området, vilket det fordras tillstånd för.

Man bör även se över så att skolan är försedd med ett skäligt brandlarm och inbrottslarm. Det kan också vara så att man ser över så att det inte står brännbart material intill fasaderna eller som är lätt tillgängligt.

**Är det vanligt med falsklarm på skolor?**

**Pernilla:** Ja det händer. Även här tror jag skolan kan vinna mycket på att ha ett gott klimat mellan lärare och elever för att förhindra detta.

**Christer:** Precis innan du kom hit Linda så fick vi ett brandlarm från en skola i närheten. Våra brandmän åkte dit och det visade sig vara ett bus – en elev hade tryckt på larm knappen.

**Finns det några sätt att förebygga anlagda skolbränder?**

**Pernilla:** Enligt statistiken brinner det i snitt en skola per dag i Sverige. Kostnaderna för skolbränderna uppgår till över 500 miljoner årligen. För den summan kan man anställa över 1200 lärare och annan personal till skolmiljön. Vi tror att bra vuxna förebilder är av stor betydelse för barn och ungdomar. Vi från Räddningstjänsten arbetar strategiskt och händelsebaserat riktat på skolor inom vårt förbund. Mer än hälften av alla skolbränder i Göteborgsregionen är anlagda. För att motverka detta satsar vi på att utbilda elever i skolår 5 som en del i vårt förebyggande arbete. Häfa i 5:an/Du behövs! är en utbildning som brandmännen på de lokala brandstationerna genomför för skolorna i sitt område. Tanken är att på sikt förhindra och begränsa antalet anlagda bränder och olyckor kring hem och skolor.



För att nå dit behöver eleverna kunskap om brand, risker, konsekvenser och ett snabbt ingripande. Efter att eleverna träffat våra brandmän ska de ha möjlighet att hjälpa till. De blir vardagsbrandmän!



Det bärande budskapet i lektionen som brandmännen håller, är att eleven med brandmännen som förebild, ska vilja göra samma sak själv, det vill säga - Att hjälpa till! Häfa i 5:an/Du behövs! konceptet är framtaget av Räddningstjänsten Storgöteborg i samverkan med Göteborgs Stads Försäkrings AB Göta Lejon och Lokalförvaltningen (LF).

Barnen lär sig snabbt och tar förhoppningsvis med sig kunskapen hem till familjen. Vid flera brandtillbud i bostäder under åren har vi sett exempel på barn och ungdomar som har agerat på ett föredömligt sätt för att hindra konsekvenserna av en brand. Ofta har de använt de kunskaper de har fått från lektionen.

## ***Vad kan skolan göra själva för att förebygga bränder?***

**Christer:** Här följer några exempel på förebyggande åtgärder för skolans fysiska miljö:

- Brandredskap ska vara funktionsdugliga och finnas i tillräcklig omfattning – brandvarnare, brandlarm, handbrandsläckare, brandfiltar mm.
- Alla nödutgångar ska vara lätta att öppna utan nyckel eller redskap.
- Alla på skolan ska veta hur det ska agera om det börjar brinna.
- Håll ordning och reda på lastbryggor, i korridorer och i trapphus för att undvika anlagda bränder och underlätta utrymning.
- Utrymningsvägar och brandredskap får aldrig vara blockerade.
- Branddörrar ska vara tätslutande och alltid hållas stängda.
- Brandfarliga varor ska placeras på avsedd förvaringsplats och tillstånd ska finnas.
- Utrymningsvägar ska vara tydligt skyltade hela vägen ut.
- Sätt inte levande ljus intill saker som kan ta eld.
- Byt lysrör på äldre lysrörsarmaturer när de börjar blinka. En säkerhetsglimtändare som släcker lysröret om det börjar blinka är en trygg investering.
- Gör en kontrollrunda innan du lämnar rummet eller din arbetsplats.
- Släck levande ljus och stäng dörrar till kontorsrum, datorrum, förråd, fikarum och liknande.
- Se till att det finns timer på eventuella spisar.





### **Hur kommer det sig att ungdomarna eldar på skolan?**

**Pernilla:** Endast tre procent av eleverna enligt BRÅs skolundersökning uppger att de tänt eld på något värdefullt under det senaste året.

Att anlägga brand är ovanligt och merparten av de som uppger att de anlagt brand också begår andra brott, främst skadegörelse och inbrott. En analys av underliggande orsaker visar att förhållande som betyg, inställning till skolan samt fritidsaktiviteter har betydelse för risken att anlägga brand. Varför ungdomarna anlägger bränder visar en genomlysning av sextio mordbrandsdomar.

### **Fem typer av motiv till skolbränder visar sig vara vanligt förekommande:**

**Skadegörelse;** ofta pojkar 15 år eller yngre som agerar i grupp. Ej skoltid.

**Psykiska problem;** ofta även dömd till rättspsykiatrisk vård eller vård inom socialtjänsten. De agerar oftast ensam och är myndiga. Ej skoltid.

**Avbryta skolverksamhet;** lika ofta pojkar som flickor 15 år eller yngre och agerar i par. Anläggs under skoltid på toalett eller förvaringsutrymmen.

**Dölja annan brottslighet;** ofta pojkar 15 -18 år som agerar i grupp. Alkohol och droger är vanliga inslag. Ej skoltid .

**Skolbrand som bieffekt;** ofta pojkar 15-18 som agerar i grupp. Avsikten kan vara att skrämma andra, värma sig etc. Ej skoltid.

Det sker mer anlagda bränder på skolor i anslutning till skollov så mitt tips till alla vaktmästare där ute är att gå en extra runda utomhus. En del bränder startar via brevinkast eller andra öppningar in till skolan, därför kan det vara bra att se över denna problematik för att minska risken för anlagd brand.

### **Vad händer efter en anlagd brand:**

**Pernilla:** Vid en förmodad anlagd brand i en skola kan våra brandmän erbjuda konsekvenslektioner med en klass eller konsekvensamtal med enskilda elever efter skolledningens önskemål. Syftet är att brandmännen skapar en förtroendefull stund med ungdomar och låta dem förstå riskerna med att anlägga bränder på skolan. På varje brandstation finns ett antal brandmän som är specialutbildade i att hålla dessa lektioner. Brandmännen besöker skolan och samtar med eleverna klassvis om konsekvenser av det som skett på skolan. Lektionen syftar till att bryta de negativa beteenden vissa elever har och höja majoritetens röst mot att det brinner på deras skola. Efter en händelse kan även tillsyn efter räddningsinsats utföras. Alla skolor ska polisanmäla anlagda bränder.

## TEMA: BRAND I SKOLAN

### *Vilka är dina bästa tips för att personal och elever ska kunna känna sig trygga?*

**Pernilla:** Skolpersonalen ska ha kunskap om sin egen brandskyddsorganisation enligt SBA, Systematiskt Brandskyddsarbete och ha grundläggande kunskaper i förebyggande brandskydd. De ska känna sig trygga med att larmet fungerar, ha årliga utrymningsövningar, föra loggbok och vara extra ansvarstagande. Har man en bra dialog mellan vuxna och elever och ett gemensamt ansvar för skolan och skolans klimat så har man kommit långt.



Jag har själv erfarenhet av ett lyckat exempel på en otrygg skola där det var återkommande anlagda bränder. Skolledningen hörde av sig till oss och ville ha vår hjälp. Vi åkte ut till skolan och gjorde riktade insatser, som bestod av 40 konsekvenslektioner och eleverna fick fylla i en enkätundersökning. Det visade sig att eleverna kände sig otrygga och önskade en bättre dialog med lärarna och att det skulle finnas rastvakter. En del elever önskade som en sista utväg att skolan skulle sätta upp övervakningskameror. Vi överlämnade vår rapport till rektorn som kunde fortsätta med trygghetsarbetet och sedan dess har det inte varit några anlagda bränder på den skolan!

### *Har du några bra tips som personalen på skolorna kan tänka på i hemmet när det gäller brand?*

**Pernilla:** Om du inte redan har brandvarnare hemma, så införskaffa det! Det är en billig livförsäkring. Se till att kontrollera batteriet, helst 1 gång/månad, för i var 10:e bostad sitter en brandvarnare som inte fungerar! Dammsug den 1 gång/år och tänk på att byta ut brandvarnarna då de har en begränsad livslängd på 8-10 år. Ha minst en brandvarnare per våningsplan och gärna en i anslutning till sovrummet – när du sover är du som mest försvarslös mot rök och brand. Att ha brandsläckare och brandfilt hemma utgör viktiga delar av ett bra brandskydd.

**Redaktionen tackar Pernilla och Christer för en trevlig pratstund och lärorika svar på våra frågor. Vi är säkra på att våra läsare runt om i landet kommer ha stor nytta av detta reportaget.**

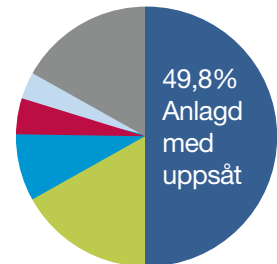


**Text: Linda Pilman som här syns tillsammans med Pernilla Alsterlind  
Bild: Lars Gustavsson och Rättningstjänsten Göteborg**

## Statistik ifrån myndigheten för samhällsskydd och beredskap

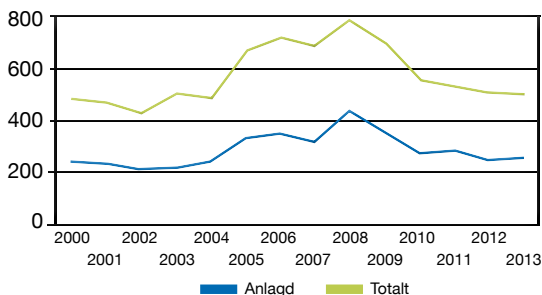
### Andelen insatser till bränder i skolor per brandorsak, 2000-2013

Hälften av alla bränder i skolor är anlagda.  
Skolan är särskilt utsatt för den typen av bränder.  
Nästan en femtedel av alla bränder i skolan vet man inte orsaken till.



Totalt antal insatser till bränder i skolor resp. anlagda bränder, 2000-2013

Det ökade antalet insatser till bränder i skolor sedan 2005 kan förklaras av en ökning av antalet anlagda bränder. Flest anlagda skolbränder uppmättes 2008, då det orsakade 434 bränder. Efter 2008 har insatser till anlagda skolbränder minskat.



## UTBILDNING UPP I RÖK

Bränder och annan vandalisering i skolor är ett stort samhällsproblem som varje år kostar hundratals miljoner kronor. För att komma till rätta med problemet kan eleverna nu få kostnadsfri utbildning/information.

Branskyddsföreningen har fått anslag från Myndigheten för samhällsskydd och beredskap för att utbilda i skolorna i syfte att förebygga anlagda bränder.

Utbildningen riktar sig till ungdomar i högstadiet och behandlar konsekvenser av skolbränder samt ungdomarnas eget beteende och handlande.

Utbildningen, som kallas Upp i rök, genomförs av de regionala Branskyddsföreningarna i samarbete med räddningstjänsten. Föreningarna finns över hela Sverige. Är du intresserad? Kontakta närmaste Branskyddsförening eller gå in på [www.branskyddsforeningen.se](http://www.branskyddsforeningen.se)

# Vaktmästarprofilen



**Namn: Håkan Hässelmo, 46 år**

**Titel: Vaktmästare – för 130 barn och elever på Midgårdsskolan och Björkhälls förskola i Röstånga, Svalövs kommun.**

*Håkan är en mångsysslare då han är en f.d. egenföretagare som bla. mjölkbonde med egen gård, svetsare och rörläggare, vilket gör att han kan lite om mycket. Han har alltså många strängar på sin lyra och det är just detta som en vaktmästare bör ha! Han startade sin vaktmästarkarriär på skolan 2010 på 80% och övrig arbetstid ägnar han sig åt att vara deltidstrandman.*

Jag arbetar måndag till torsdag som vaktmästare och har sedan jour och beredskap som deltidstrandman. Jag gillar variation och flexibilitet i mitt yrkesliv och att ha två arbeten passar mig perfekt.

## **Vad kom det sig att du blev skolvaktmästare?**

Det bästa med mitt arbete som skolvaktmästare är just friheten och att jag kan styra min egen dag. Jag är van att arbeta på det viset och det är en stor fördel att jag varit egen företagare då jag lärt mig att planera, ta eget ansvar och vara effektiv. Det jag gör, gör jag ordentligt och tidlöst. Jag vill inte göra något

halvdant och jag gillar att köra mitt race. När jag började arbeta här så avskaffade jag fasta rutiner då jag jobbar bäst då jag kan vara flexibel och fri. En annan viktig sak är också att vi har en familjär och trevlig stämning på min arbetsplats vilket jag uppskattar. Att göra pedagogerna och personalen nöjda med mina uppdrag känns viktigt och det får jag oftast en bekräftelse på genom att de tackar och ger mig ett leende. Då är mitt uppdrag slutfört!

## **Beskriv en typisk dag på jobbet:**

Jag startar min arbetsdag med att köra ut bilen med verktyg så den står redo för dagens uppdrag. Jag passar ofta på att ta en kopp kaffe och samtala med fritids barnen och fritidspedagogerna. Jag öppnar mailen och tittar av om det har kommit in några nya uppdrag och lägger upp en plan för dagen. Det kan vara alltifrån till att åka till transitboendet där 20 st flyktbarn bor, kontrollera larm- och låssystem, reparera eller byta ut saker som är trasiga, hjälpa till vid flytt och möblering, skotta snö och sanda. Annat kan också vara att åka till tippen och slänga skräp och lämna elskrot, hämta varor på kommunhuset som ligger 1 mil bort och göra beställningar av diverse varor via datorn.

## Något som är mindre bra med ditt arbete?

Det är att vara kommunanställd då det känns lite inrutat och tungrott. När det görs offentliga upphandling så tar det lång tid innan beslut tas samt att kommunen alltid har en så åtstramad budget.

## Vilket är det konstigaste uppdraget du fått under din tid som skolvaktmästare?

För några år sedan fick jag ett märkligt uppdrag. Det var stor uppståndelse ute på skolgården bland barn och pedagoger – en orm ringlade nära lekplatsen! Jag fick skynda mig dit och såg att det var en snok, som tur var, tog den i svansen och bar ut den i skogen. För jag fick ju inte ta ihjäl ormen för då skulle ju barnen blivit ledsna!

## Det roligaste uppdraget?

2009 samlades vi i byn här i Röstänga för att tillsammans hitta teman och samarbetsformer för att utveckla bygden inom boende, natur, kultur och näringsliv. Detta genererade att vi startade en ideell förening, Röstänga Tillsammans. Vi har köpt in en 22-manna buss och den kan lånas av skolan, föreningar och privatpersoner. Så när eleverna ska till isbanan eller bowla så kör jag dem då jag har busskort. Även när alla i årskurs 6 ska ha sin traditionella övernattning i maj månad, då kör jag ut hela klassen till ett vindskydd, vi grillar,

paddla kanot och har en härlig stund tillsammans med andra engagerade föräldrar och pedagoger. Detta tycker jag är ett roligt uppdrag. Som ni förstår så kan skolan dra nytta av mig på olika sätt!

## Det svåraste?

Det som är lite svårt är könsfördelningen på skola då vi är 4 män och 40 kvinnor. Jag skulle önska att det var fler män som arbetade inom skolan för män behövs här också.

## Om du fick önska något som vi skulle ta upp i tidningen, vad skulle det vara?

Skolan behöver tänka på värdet att ha skolvaktmästare och inte dra ner på våra tjänster. Vi fyller en viktig funktion och vi behövs där ute. Jag hade önskat att vi skolvaktmästare hade en egen budget, och inte som det är idag att vi ingår i rektorns skolpeng. Det blir lätt så att när det ska sparas in pengar så sparas det in på vår arbetstid. Det som händer då är att den dagliga skötseln blir eftersatt och det tar lång tid att återställa.

## Vad händer härnäst?

Nu när det går mot ljusare och varmare tider så kommer det bli en hel del pyssel ute. Jag kommer att flytta våra nedgjutna cykelställ till ett mer lämpligt ställe och även bygga om leksaksförrådet. Det känns skönt nu när våren är på gång!

|  |   |   |   |   |   |   |   |   |   |   |     |      |       |       |       |       |       |       |       |   |   |   |
|--|---|---|---|---|---|---|---|---|---|---|-----|------|-------|-------|-------|-------|-------|-------|-------|---|---|---|
|  |   |   |   |   |   |   |   |   |   | H | RUM | POSS | VÄRME | FRÖJA | FRÖJA | FRÖJA | FRÖJA | FRÖJA | FRÖJA |   |   |   |
|  |   |   |   |   |   |   |   |   |   | F | AS  | AN   | NS    |       |       |       |       |       |       |   |   |   |
|  |   |   |   |   |   |   |   |   |   | R | ANT | A    |       |       |       |       |       |       |       |   |   |   |
|  |   |   |   |   |   |   |   |   |   | M | UN  | ART  |       |       |       |       |       |       |       |   |   |   |
|  |   |   |   |   |   |   |   |   |   | V | AK  | NA   |       |       |       |       |       |       |       |   |   |   |
|  |   |   |   |   |   |   |   |   |   | I | DE  | TA   | S     |       |       |       |       |       |       |   |   |   |
| L  | E | A | S | G | O | K | R | O | L | E | R   | J    | D     | K     | A     | L     | A     | S     | G     | H | E | R |
| B  | E | V | I | S | T | A | R | J | D | D | E   | K    | A     | L     | A     | S     | G     | H     | E     | R | R | E |
| K  | A | N | I | N | E | R | N | A | G | U | R   | K    | A     |       |       |       |       |       |       |   |   |   |
| L  | I | L | F | I | N | G | R | A | R | N | A   | S    |       |       |       |       |       |       |       |   |   |   |
| L  | E | D | A | I | N | G | E | T | R | A | G   | S    |       |       |       |       |       |       |       |   |   |   |
| K  | O | R | I | S | A | G | V | A | G | Ä |     |      |       |       |       |       |       |       |       |   |   |   |
| N  | I | D | T | V | B | B | B | E | R |   |     |      |       |       |       |       |       |       |       |   |   |   |
| G  | A | R | A | G | E | A | R | B | E | T | E   | D    |       |       |       |       |       |       |       |   |   |   |
| T  | R | E | A | T | R | A | R | A | G | U |     |      |       |       |       |       |       |       |       |   |   |   |
| U  | G | N | A | R | E | G | E | N | K | Ä | R   | T    |       |       |       |       |       |       |       |   |   |   |
| T  | R | O | E | N | D | E | T | K | A | T | R   | I    |       |       |       |       |       |       |       |   |   |   |

## I förra numret av tidningen hade vi en korsordstävling.

Rätt lösenord var:

**1: Bevistar udde 2: Har nu vidgat vyerna**

Utav de insända svaren har vi dragit tre vinnare:

**Gunvor Seihén – Långviksmon**

**Göran Dahlqvist – Helsingborg**

**Per Hagman – Värmdö**

**Grattis säger vi till vinnarna och trisslotterna kommer på posten.**

**Delta gärna i vår nya tävling annonsjakten på sid 22**



## Har ni också nyheter som ni vill presentera på denna sida?

Skicka gärna in en text och en högupplöst bild till oss: [info@skolvaktmastaren.com](mailto:info@skolvaktmastaren.com)

### Ny nödbelysningsarmatur



Malux släpper en ny komplett nödbelysnings- och hänvisningsarmatur för centralmatning eller med inbyggda batterier. Den nya armaturen Sirios LED levereras i ett paket tillsammans med tre piktogram. Stommen och konstruktionen gör armaturen robust, enkel och rymlig att koppla in. Sirios LED passar in i alla miljöer. Armaturen har ett läsavstånd på 30 meter samt finns även i IP65 utförande.

Sirios LED är bestyckad med 24 st LED på totalt 1,5W. Armaturen kan användas som hänvisningsarmatur såväl som nödljusarmatur med ett cc-mått på 9,5 meter vid en takhöjd på 3,5 meter. [www.malux.se](http://www.malux.se)



### Tre nya tvåstegssnöslungor från Jonsered

är redo att se till så att snön på ett enkelt sätt försvinner från uppfarter, gångar och trottoarer i vinter. Med nya genomtänkta funktioner kommer de att göra stor skillnad både när det gäller resultatet och för din rygg.

De tre nya modellerna ST 2361, ST 2368 EP och ST 2376 EP, har i jämförelse med sina föregångare uppgraderats när det gäller såväl kvalitet och prestanda som ergonomi.

Bland annat består drivsystemet med friktions-skivan av bara hälften så många delar jämfört med tidigare, vilket ger bättre teknik, mindre risk för att delar ska skadas och innebär enklare service.

**För ytterligare information kontakta Kristin Vilsson på Husqvarna AB, 036-14 73 93**

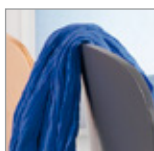
## Tävling **Annonsjakten**



Vi har klippt ut en del av 3 annonser som finns någonstans i detta nummer av tidningen. Hittar du på vilken sida annonserna finns?

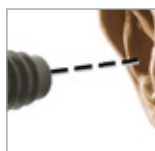
Skriv ner ditt svar och skicka till Skolvaktmästaren, Teknikgatan 2, 434 37 Kungsbacka eller maila till [info@skolvaktmastaren.com](mailto:info@skolvaktmastaren.com) Märk kuvertet med / Skriv i ämnesraden på ditt mejl: **"Annonsjakten"** Kom ihåg att ange ditt namn och adress så vi vet till vem och vart vi ska skicka vinsten.

**Tre vinnare belönas med tre trisslotter var.**



sid ?:

.....



sid ?:

.....



sid ?:

.....

**Nästa nummer av tidningen kommer i maj 2015**

# NYA HÅLLBARA TYSTA\* FÖTTER

Passar alla stolar... trä, stålrör...  
fyrkantiga, runda, platta, plattovala  
ben

*Passar  
genom  
våra  
stolar 2*



**\*ACKURAT**

Ring: 0472 - 26 93 00  
Titta själv: [www.ackurat.se](http://www.ackurat.se)

\* Förutsätter att du väljer en av våra fötter med svetsad filt

## POSTTIDNING B

Avsändare:

Tidningen Skolvaktmästaren

Teknikgatan 2

434 37 Kungsbacka



Vi tänker på ljudnivån, för en bättre arbetsmiljö!

[www.frimeko.se](http://www.frimeko.se) tel: 035-180 880